



# Die Welt der Aquarien mit sera Biotop Cubes **Traumhaft**





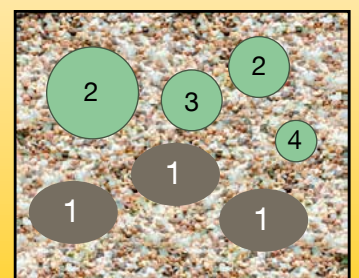
## sera Biotop Nano Cube 60 (Nr. 1)

Auch kleine Aquarien können in besonderem Maße von einer schön gestalteten, künstlichen Rückwand profitieren. Werden die Gestaltungselemente der Rückwand, wie hier die Wurzeln, auch an anderen Stellen im Aquarium wiederholt, erscheint das Aquarium wie ein Stück aus der Natur. Die Gestaltung mit

klein bleibenden Pflanzenarten bietet viel Schwimmraum für die Fische und ermöglicht einen einzigartigen Einblick in das Schwarmverhalten der hier gehaltenen Keilfleckbarben. Die wunderbare Farbenpracht der Papageienplatys kommt in diesem Aquarium besonders gut zur Geltung.

Fische	Anzahl
Keilfleckbarbe ( <i>Trigonostigma espei</i> )	15
Papageienplatys Hifin ( <i>Xiphophorus variatus</i> )	10

Pflanzen, Dekorationen	Anzahl
1 Stein mit Spikymoos	3
2 <i>Rorippa aquatica</i>	2
3 <i>Aponogeton longiplumulosus</i>	1
4 <i>Echinodorus horemanii</i> „rot“	1





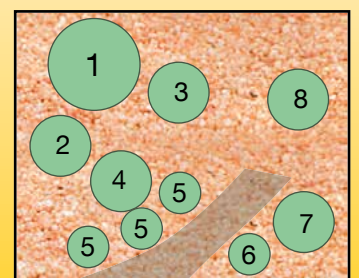
## sera Biotop Nano Cube 60 (Nr. 2)

Der Miniaturgarten im Aquarium? Warum nicht! Ein kleiner Weg lässt sich im Aquarium einfach durch Abgrenzung mit Steinen oder aber mit verschiedenen Bodengründen gestalten. Eine Wurzel eignet sich hervorragend als Baum und kleinblättrige Pflanzen schaffen ein schönes Pflanzendickicht. Den Fischen

bieten Sie so eine Mischung aus Versteck und Freiflächen. Die natürlichen Verhaltensweisen der Fische lassen sich hervorragend beobachten. Dieser kleine Unterwassergarten wird Sie immer wieder aufs Neue begeistern.

Fische	Anzahl
Feuertetra ( <i>Hyphessobrycon amandae</i> )	10
Panda Panzerwels ( <i>Corydoras panda</i> )	6
Endler's Guppy ( <i>Poecilia wingei</i> )	15 ♂

Pflanzen	Anzahl
1 <i>Microsorium pteropus</i>	1
2 <i>Alternanthera reineckii</i>	1
3 <i>Cryptocoryne nevillei</i>	1
4 <i>Bacopa caroliniana</i>	1
5 <i>Lilaeopsis novae zealandiae</i>	3
6 <i>Cryptocoryne</i> sp. „Green Gecko“	1
7 <i>Echinodorus</i> x „Roter Oktober“	1
8 <i>Rotala indica</i>	1





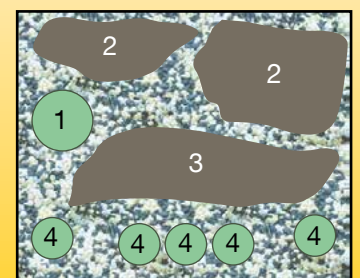
## sera Biotop Nano Cube 60 (Nr. 3)

Dieses Aquarium ist aufgrund seiner prominentesten Bewohner, zwei Pärchen des Schneckenbuntbarsches, dem afrikanischen Tanganjikasee nachempfunden. Wer gerne das besondere Verhalten der Schneckenbuntbarsche beobachten möchte, sollte unbedingt einige leere Schneckenhäuser in das

Aquarium legen. Sofort werden geeignete Schneckenhäuser von den Fischen bezogen, und mit ein wenig Glück kann man sogar die Aufzucht von Jungtieren beobachten. Die farbenfrohen Platys und Mollys sorgen für einen Farbtupfer im Aquarium und leben friedlich neben den Schneckenbuntbarschen.

Fische	Anzahl
Schneckenbuntbarsch ( <i>Neolamprologus ocellatus</i> )	2 ♀ 2 ♂
Goldener Tuxedo Komet Platy ( <i>Xiphophorus maculatus</i> )	5
Roter Diamantmolly ( <i>Poecilia latipinna</i> )	10

Pflanzen, Dekorationen	Anzahl
1 <i>Bolbitis heudelotii</i>	1
2 Stein mit <i>Anubias barteri</i> var. <i>nana</i>	2
3 Stein mit <i>Taxiphyllum spec.</i>	1
4 <i>Cryptocoryne wendtii</i>	5





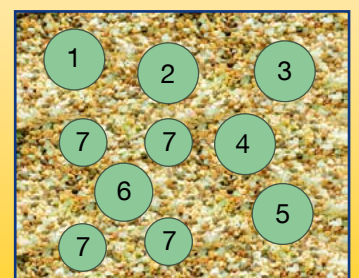
## sera Biotop Nano Cube 60 (Nr. 4)

Sehr stark bepflanzte Aquarien, die sogenannten holländischen Pflanzenaquarien, eignen sich hervorragend für Menschen mit grünem Daumen. Kontraste entstehen durch verschiedene Pflanzenfarben und Blattformen. Die Auswahl ruhiger und

geselliger Fische – wie hier mit Blutsalmler, Regenbogenfisch und Zwergfadenfisch – unterstützt die natürliche Ruhe, welches dieses Aquarium ausstrahlt.

Fische	Anzahl
Blutsalmler ( <i>Hyphessobrycon eques</i> )	10
Diamant Regenbogenfisch ( <i>Melanoetaenia praecox</i> )	6
Ohrgitter Harnischwels ( <i>Otocinclus affinis</i> )	5
Zwergfadenfisch kobaltblau ( <i>Colisa lalia</i> )	1 ♀ 1 ♂

Pflanzen	Anzahl
1 <i>Microsorium pteropus</i>	1
2 <i>Ludwigia spec. „weinrot“</i>	1
3 <i>Hygrophila difformis</i>	1
4 <i>Cryptocoryne lucens</i>	1
5 <i>Lobelia cardinalis</i>	1
6 <i>Nymphaea lotus „rot“</i>	1
7 <i>Lilaeopsis novae zealandiae</i>	4





## sera Biotop Nano Cube 60 (Nr. 5)

Ein schön strukturiertes Aquarium wie dieses bietet jedem Aquariumbewohner den richtigen Lebensraum. Die Guppys halten sich überwiegend im oberen Aquarienbereich auf. Dort benötigen sie ausreichend Schwimmraum. Kupfersalmler bevorzugen eine Randbepflanzung, in welche sie sich gebe-

nenfalls auch einmal zurückziehen können. Die Zwerg-Marmor Panzerwelse lassen sich besonders gut bei der Futtersuche auf freien Bodenflächen, wie hier auf der Bruch-Schiefer-Fläche, beobachten. Alle in diesem Becken gehaltenen Arten bevorzugen sauerstoffreiches Wasser.

Fische	Anzahl
Leopard Redtail Guppy ( <i>Poecilia reticulata</i> )	10
Zwerg-Marmor Panzerwels ( <i>Corydoras habrosus</i> )	5
Kupfersalmler ( <i>Hasemania nana</i> )	10

Pflanzen, Dekorationen	Anzahl
1 <i>Bacopa caroliniana</i>	1
2 <i>Echinodorus latifolius</i>	3
3 Wurzel mit <i>Vesicularia dubyana</i>	1
4 <i>Hemianthus callitrichoides</i>	5





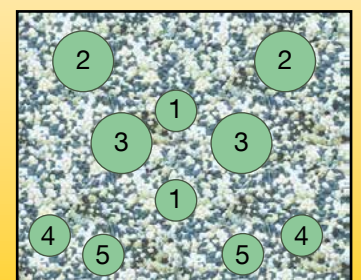
## sera Biotop Nano Cube 60 (Nr. 6)

Durch ihre Schwimffreude und Farbenpracht zählen die lebendgebärenden Guppys zu den beliebtesten Zierfischen überhaupt. Ihre besondere Eigenschaft, lebende Jungtiere zur Welt zu bringen, macht dieses Aquarium gerade auch für

Kinder sehr spannend. Die beigesezten Amanogarnelen sind dankbare Resteverwerter und kümmern sich zudem um ungeliebte Algen.

Fische	Anzahl
Blauer Sonnenstrahlfisch/ Ährenfisch ( <i>Telmatherina ladigesii</i> )	10
Amanogarnele ( <i>Caridina japonica</i> )	5
Neonblauer Guppy ( <i>Poecilia reticulata</i> )	5
Metallic flame Guppy ( <i>Poecilia reticulata</i> )	5

Pflanzen	Anzahl
1 <i>Lobelia cardinalis</i>	2
2 <i>Cabomba spec.</i> „silbergrün“	2
3 <i>Lilaeopsis novae zealandiae</i>	2
4 <i>Cryptocoryne lucens</i>	2
5 <i>Eleocharis parva</i>	2





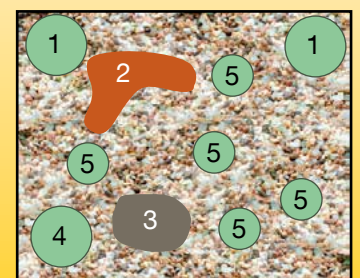
## sera Biotop Nano Cube 60 (Nr. 7)

Auch dieses kleine Aquarium profitiert in besonderem Maße von einer schön gestalteten Rückwand. Gestaltungselemente dieser Rückwand, wie Steine und Wurzeln, werden an anderen Stellen im Aquarium wiederholt. So erscheint das Aquarium wie ein Stück aus der Natur. In diesem Aquarium leben südamerikanische Schmetterlingsbuntbarsche und afrikanische Killifische zusammen. Obwohl diese Fische aus unterschiedlichen

Regionen stammen, haben sie die gleichen Ansprüche an ihren Lebensraum. Beide Arten mögen ein Aquarium ausgestattet mit Steinen, Wurzeln und Pflanzen, um sich zu verstecken. Ebenso benötigen beide Arten freien Raum zum Schwimmen. Das Wasser sollte zur Haltung der beiden Arten eher weich sein (Gesamthärte kleiner als 10 °dH).

Fische	Anzahl
Südamerikanischer Schmetterlingsbuntbarsch ( <i>Microgeophagus ramirezi</i> )	2
Bunter Prachtkärpfling/Killifisch ( <i>Aphyosemion australe</i> )	6

Pflanzen, Dekorationen	Anzahl
1 <i>Vallisneria spiralis</i>	2
2 Wurzel mit <i>Vesicularia dubyana</i>	1
3 Stein mit <i>Riccia fluitans</i>	1
4 <i>Echinodorus ozelot</i>	1
5 <i>Cryptocoryne parva</i>	5







## sera Biotop Nano Cube 60 (Nr. 8)

Die stufenweise Gestaltung verleiht diesem Aquarium auf einfache Art eine eindrucksvolle Tiefe. Aus diesem Grund sollten Pflanzen stets so angeordnet werden, dass klein bleibende Arten in den Vordergrund und hohe Arten in den Hintergrund gepflanzt werden. Diese Bepflanzung lässt sich ideal mit Stei-

nen und/oder Wurzeln ergänzen. Besonders in ausschließlich grün bepflanzten Aquarien bilden farbintensive Fische, wie hier die Platys, einen reizvollen Kontrast. Durch den dunklen Bodengrund sowie die schwarze Rückwand werden die Farben des bläulich schimmernden Königssalmers ideal unterstützt.

Fische	Anzahl
Zwergfadenfisch ( <i>Colisa lalia</i> )	1 ♀ 1 ♂
Goldener Tuxedo Platy ( <i>Xiphophorus maculatus</i> )	5
Königtetra/Königssalmir ( <i>Inpaichthys kerri</i> )	10
Roter Micky-Maus Platy ( <i>Xiphophorus maculatus</i> )	5

Pflanzen	Anzahl
1 <i>Ceratophyllum demersum</i>	1
2 <i>Lilaeopsis novae zealandiae</i>	4
3 <i>Echinodorus bolivianus</i>	3





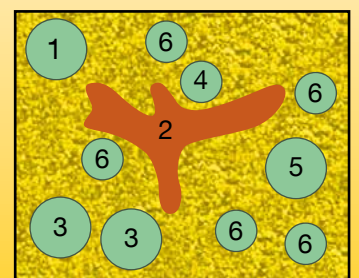
## sera Biotop Nano Cube 60 (Nr. 9)

Ein farbliches Highlight ist hier der orange Bodengrund. Um die Farbwirkung zu betonen, wurden weniger bunte Fische ausgewählt, wie der aus Paraguay stammende Augenflecksalmmler, der bei genauer Betrachtung facettenreich glänzt. Dieser Fisch

wirkt besonders eindrucksvoll als schöner Schwarm. Bei guter Pflege können Augenflecksalmmler sogar im Aquarium vermehrt werden.

Fische	Anzahl
Buntschwanz Zwergbuntbarsch ( <i>Apistogramma agassizii</i> )	1♀ 1♂
Augenflecksalmmler ( <i>Aphyocharax paraguayensis</i> )	15
Zwerg-Neon-Regenbogenfisch ( <i>Melanotaenia praecox</i> )	2♀ 2♂

Pflanzen, Dekorationen	Anzahl
1 <i>Rotala indica</i>	1
2 Wurzel mit Spikymoos	1
3 <i>Hemianthus callitrichoides</i>	2
4 <i>Crinum calamistratum</i>	1
5 <i>Cryptocoryne wendtii</i>	1
6 <i>Eleocharis parva</i>	5





## sera Biotop Cube 130 XXL (Nr. 1)

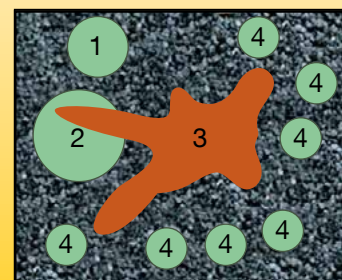
Sie haben eine tolle, freie Sicht auf Ihre Fische. Dafür verzichten Sie weitestgehend auf höher wachsende Pflanzen. Den optischen Ausgleich schaffen Strukturelemente, wie eine schöne Wurzel. Besonders lebendig und auflockernd wirkt diese Wurzel, wenn sie bepflanzt wird. Das Beobachten der Fische mit

ihrer Farbvielfalt macht jetzt besonders viel Freude. Lebendgebärende orange Platys, farbenfrohe Regenbogenfische, ein Schwarm leuchtend roter Blutsalmler und die charaktervollen Fadenfische bieten Ihnen immer wieder neue Erlebnisse.

Fische	Anzahl
Buntschwanz Zwergbuntbarsch ( <i>Apistogramma agassizii</i> )	2♀ 2♂
Ohrgitter Harnischwels ( <i>Otocinclus affinis</i> )	10
Blutsalmler ( <i>Hyphessobrycon eques</i> )	15

Fische	Anzahl
Boesemans Regenbogenfisch ( <i>Melanotaenia boesemani</i> )	2♀ 2♂
Fadenfisch blau ( <i>Trichogaster trichopterus</i> )	1♀ 1♂

Pflanzen, Dekorationen	Anzahl
1 <i>Ceratophyllum demersum</i>	1
2 <i>Micranthemum umbrosum</i>	1
3 Wurzel mit <i>Anubias barteri</i> „bonsai“	1
4 <i>Lilaeopsis brasiliensis</i>	7





## sera Biotop Cube 130 XXL (Nr. 2)

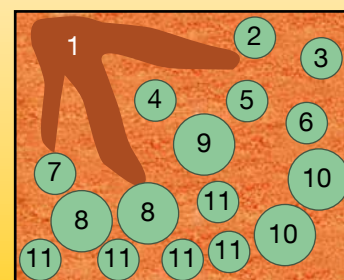
Mit dem sera Biotop Cube 130 XXL lässt sich bei der richtigen Bepflanzung eine unglaubliche Tiefenwirkung erzeugen, die immer wieder zu neuen Entdeckungen führt. Bei der Auswahl der Tiere wurde darauf geachtet, dass für jede Wasserschicht (Oberfläche, Mitte, Boden) eine Fisch- bzw. Garnelenart eingesetzt wird. So ist das Becken gleichmäßig besiedelt und es kommt nicht zu Streitigkeiten unter den Tieren. Mit die-

ser Aquarieneinrichtung erhalten Sie eine beeindruckende, faszinierende Unterwasserwelt.

Fische	Anzahl
Fahnen-Kirschflecksalmmler ( <i>Hyphessobrycon erythrostigma</i> )	15
Silbermolly ( <i>Poecilia sphenops</i> )	1♀ 2♂
Gelber Tuxedo helleri ( <i>Xiphophorus helleri</i> )	1♀ 2♂

Fische	Anzahl
Roter Lyramolly ( <i>Poecilia sphenops</i> „lyra red“)	1♀ 2♂
Amanogarnelle ( <i>Caridina japonica</i> )	15
Südamerikanischer Schmetterlingsbuntbarsch ( <i>Microgeophagus ramirezi</i> )	2

Pflanzen, Dekorationen	Anzahl
1 Wurzel mit <i>Microsorium pteropus</i>	1
2 <i>Heteranthera zosterifolia</i>	1
3 <i>Limnophila aquatica</i>	1
4 <i>Echinodorus</i> x „Red Devil“	1
5 <i>Echinodorus</i> x „Regine Hildebrandt“	1
6 <i>Rorippa aquatica</i>	1
7 <i>Echinodorus latifolius</i>	1
8 <i>Eleocharis acicularis</i>	2
9 <i>Micranthemum umbrosum</i>	1
10 <i>Pogostemon helleri</i>	2
11 <i>Eleocharis parva</i>	5





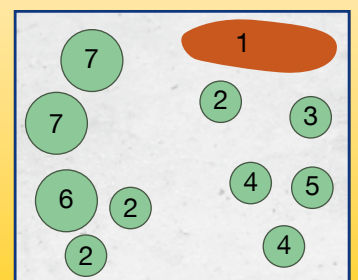
## sera Biotop Cube 130 XXL (Nr. 3)

Goldfisch-Aquarien haben durch die großen, schönen und schwimmfreudigen Goldfische einen besonderen Reiz. Diese Aquarien gerieten leider durch unsachgemäße Haltung in sogenannten Goldfischgläsern in Verruf. Das sera Biotop Cube 130 XXL bietet nun endlich die artgerechte Haltung dieser interessanten und treuen Wegbegleiter. Wie keine andere

Fischart entwickeln Goldfische ihre eigene Persönlichkeit und überzeugen jeden mit ihrem Charme. Verschiedene Zuchtformen bieten eine große Auswahl an sehr schönen Fischen. Goldfische gelten als besonders pflegeleichte Haustiere und zählen zu den Kaltwasserfischen. Sie benötigen deshalb keine Heizung im Aquarium.

Fische	Anzahl
Goldfische kleinbleibender Zuchtformen (z. B. Ryukin, Rotköppchen)	6

Pflanzen, Dekorationen	Anzahl
1 Wurzel mit <i>Vesicularia dubyana</i>	1
2 <i>Lilaeopsis brasiliensis</i>	3
3 <i>Rotala indica</i>	1
4 <i>Sagittaria pusilla</i>	2
5 <i>Nymphaea lotus</i>	1
6 <i>Cryptocoryne nevillei</i>	1
7 <i>Alternanthera reineckii</i>	2





## sera siporax – für kristallklares Wasser in Süß- und Meerwasseraquarien sowie im Gartenteichfilter



**sera siporax Professional** ist das hochwirksame vollbiologische Filtermedium für alle Innen-, Außen-, und Rieselfilter in Süß- und Meerwasseraquarien sowie auch für Gartenteichfilter.

Die Struktur von **sera siporax Professional** ist offenporig, dreidimensional und funktional. Diese Struktur ermöglicht die Bildung von sehr leistungsfähigen Biofilmen, die in die Poren hineinwachsen und deren Wände auskleiden. Die Poren haben die ideale Größe, um langfristig eine Wasserströmung und die Versorgung der Bakterien zu garantieren. In der Tiefe der Porenstruktur, wo der Sauerstoffgehalt abnimmt, baut der Biofilm auch Nitrat ab (Denitrifikation).

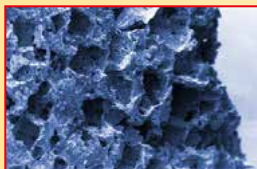
Im Biofilm von **sera siporax Professional** wachsen nicht nur nitrifizierende und denitrifizierende sondern auch organische Substanz abbauende Bakterien. Dadurch verstopfen absterbende Bakterien nicht die Poren, sondern werden biologisch abgebaut. Der Biofilm wächst und schrumpft mit der Belastung des Wassers und passt sich so dem Bedarf an. **sera siporax Professional** ist damit das einzige sich biologisch selbst reinigende Filtermaterial.

Aufgrund der besonderen Porenstruktur entwickelt **sera siporax Professional** eine eigene ideale Wasserströmung. Dadurch kann es in Schnell-, Langsam-, und Rieselfiltern verwendet werden.

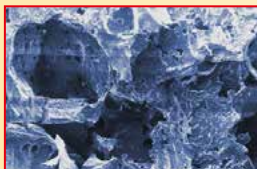
**sera siporax mini Professional**  
130 g, 270 g



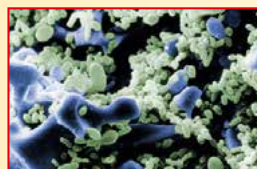
**sera siporax Professional**  
500 ml, 1.000 ml,  
10 Liter, 50 Liter



Porenstruktur an der Oberfläche



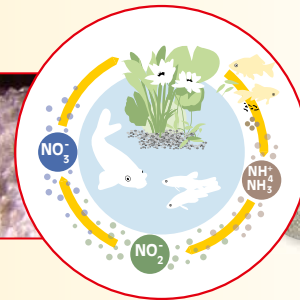
Porenstruktur im Inneren



Mit Biofilmen besiedelte innere Oberfläche



Dreidimensionale Tunnelstruktur



### sera filter biostart

**sera filter biostart** beschleunigt sofort die biologische Filterleistung. Schlamm und unangenehme Gerüche gehören der Vergangenheit an. Die Enzyme zerlegen organisches Material (Futterreste, Fischausscheidungen) in kleinere Einzelteile. Diese werden anschließend von den hochaktiven Mikroorganismen im Filter weiter abgebaut.



# Beste Wasserqualität mit sera

Für Fische ist es lebenswichtig, dass ein effizientes Filtersystem das Wasser im Aquarium sauber und ausgeglichen hält. Der Wasseraufbereiter hält die Werte des Wassers im Aquarium fischgerecht und ein effektiver Schutz beseitigt Chlor, Nitrit und Ammoniak.

## sera toxivec: Weniger Wasserwechsel

sera toxivec eliminiert sofort Chlor, Chloramine, Ammonium, Ammoniak, Nitrit und verhindert Nitrataufbau. Heilmittel-Rückstände werden abgebaut. Somit entfernt **sera toxivec** mit der innovativen QuickClean Formula alle gefährlichen Schadstoffe aus dem Aquarienwasser.

Vorteile:

- Ein sofortiger Fischbesatz wird geschützt
- Weniger Algenwachstum
- Weniger Wasserwechsel

## sera aquatan: Fischgerechtes, kristallklares Wasser im Süß- und Meerwasseraquarium

sera aquatan mit der neuen sera Bio-Protect Formula bereitet Leitungswasser sofort zu fischgerechtem Süß- und Meerwasser auf. Die Fische fühlen sich in dem naturgerechten, gesunden, klaren Wasser sichtbar wohler. So macht die Aquariumpflege weniger Arbeit und das Hobby richtig Spaß.

Vorteile:

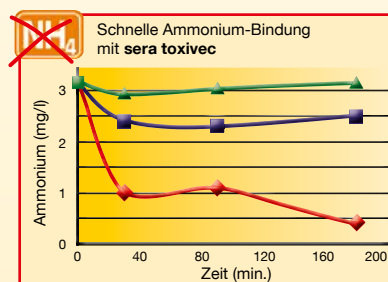
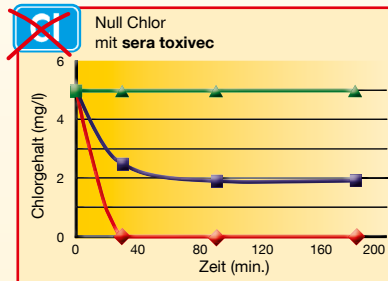
- Problemloser Fischtransport durch die pH-neutrale sera Formula
- Prachtvolle Farben und Vitalität durch Iod
- Schleimhaut- und Kiemenschutz durch Hautschutzkolloide
- Enzymaktivierung durch Magnesium für gesundes Fischwachstum
- Weniger Stress und Unterstützung des Nervensystems durch Vitamin B
- Verändert den pH-Wert auch bei Überdosierung nicht
- Sofortige Bindung von Schwermetallen
- Sofortige Beseitigung von aggressivem Chlor

## sera bio nitrivec: Biologisch gesundes Aquarienwasser

sera bio nitrivec, ein Produkt der sera Biotechnologie, baut durch die enthaltenen Reinigungsbakterien Ammonium und Nitrit ab. Das enthaltene mineralische Vulkangestein entfernt Schadstoffe, bindet effektiv Trübungen und bietet Siedlungsfläche für die Reinigungsbakterien. Im Vulkangestein sind Calcium, Kalium und Magnesium eingelagert – unentbehrliche Mineralien, die im Aquarium ständig verbraucht werden. Für gesundes, klares und biologisch aktives Wasser.



QuickClean Formula



sera toxivec  
Wettbewerber 1  
Wettbewerber 2

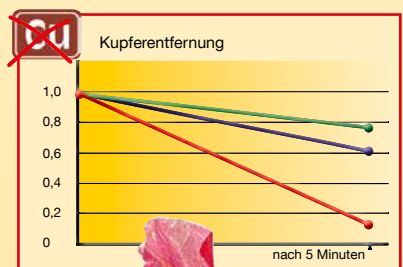
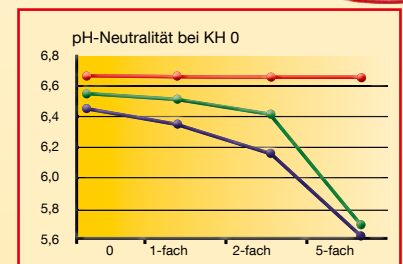


sera toxivec  
100 ml, 250 ml, 500 ml,  
2.500 ml, 5.000 ml



sera aquatan  
50 ml, 100 ml, 250 ml,  
500 ml, 2.500 ml, 5.000 ml

Bio-Protect Formula



sera aquatan  
Wettbewerber 1  
Wettbewerber 2



bioclean formula

sera bio nitrivec  
50 ml, 100 ml, 250 ml,  
500 ml, 2.500 ml, 5.000 ml

# Relaxen mit

# sera Biotop-Aquarien!

Tauchen Sie ab in eine exotische Unterwasserwelt! Holen Sie sich das kleine Abenteuer nach Hause und vergessen Sie den grauen Alltag!

**sera** macht es Ihnen so einfach wie möglich, denn mit der richtigen Technik und den echten Tipps wird alles zum Kinderspiel: Weniger Pflegeaufwand für ein Aquarium gab es noch nie!

## Aquarien müssen von Anfang an funktionieren!

Das ist einer unserer Leitsätze und wir haben intensiv an diesem Konzept gearbeitet. Nicht nur an unseren Cube Aquarien – ob mit neuester LED Beleuchtungstechnik oder mit Leuchtstoffröhren!

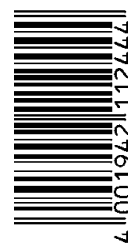
Unser Nano Cube Aquarium ist „größer“, denn es geht sogar über die Vorgaben des Bundesministeriums für Ernährung, Landwirtschaft und Verbraucherschutz in einem Tierschutzgutachten hinaus.

Ob 60 Liter oder 130 Liter: Die **sera Cubes** bieten Platz für richtige kleine Biotope. 12 verschiedene Biotope hat die **sera** Forschung zusammen mit Zierfischgroßhändler und -züchter Peter Merz aus Heinsberg entwickelt. Die vorgeschlagenen Tiere sind für die Größe des Aquariums ausgesucht: Da gibt es keinen Stress, denn nicht jede Art verträgt sich im Aquarium! Fische- und Pflanzenarten sind in Menge und Komposition ausbalanciert. Das fördert natürliches Gleichgewicht und stabile Verhältnisse im Aquarium.

**Pflegeleichte Aquaristik macht Spaß!  
Biotop Aquarien von sera.**



Ihr Fachhändler



Für naturgerechte Aquarien  
sera GmbH • D 52518 Heinsberg • Germany

www.sera.de